

# ACT

## Solveig Sletthjell Knut Reiersrud & In The Country

### Trail of Souls ACT 9593-2

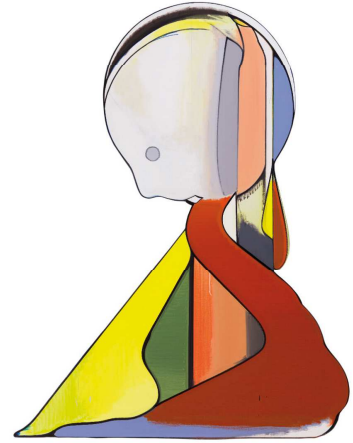
Veröffentlichungsdatum: 27. November 2015

„**Conneting the unexpected**“ lautet das Motto der Konzertreihe „Jazz at Berlin Philharmonic“, die Siggie Loch seit Dezember 2012 kuratiert und produziert. Jeder Abend soll besonders sein, dafür sorgen außergewöhnliche Programm-Ideen und ungewöhnliche, eigens zusammengestellte Besetzungen. Was nicht nur vom Publikum, sondern auch von den Musikern begeistert angenommen wird. So erlebten Künstler und Zuschauer auch bei „Norwegian Woods“ im März 2014 eine Sternstunde. Loch brachte hier die Crème de la Crème des norwegischen Jazz zusammen und kombinierte diese unverhofft mit einem Gast aus einem anderen musikalischen Lager:

**Mit Solveig Sletthjell kam es zu einem Wiedersehen**, hatte doch ACT ihre frühen Alben außerhalb Norwegens weltweit bekannt gemacht. An ihrer Seite, In The Country, das Trio um ihren musikalischen Vertrauten, den Pianist und Soundtüftler Morten Qvenild, der seit Jahren fester Bestandteil in den Slow Motion Ensembles der Sängerin ist. Als Überraschung des Abends kam der Blues-Gitarrist Knut Reiersrud hinzu, den Loch schon lange auf dem Radar hatte und der in Berlin erstmals auf Sletthjell und Co traf – eine ideale Kombination: Der Abend zelebrierte all das, was den „nordischen Sound“ der vergangenen Jahrzehnte so attraktiv und erfolgreich gemacht hat: Die elegische, bluesige, vom Melos der eigenen Volksmusik inspirierte Seite, aber auch die experimentelle, rhythmisch gewagte, elektronische. Der als „Jazz at Berlin Philharmonic II: Norwegian Woods“ veröffentlichte CD-Mitschnitt dokumentiert dies eindrucksvoll.

**Für die Beteiligten war danach klar, dass die Sache eine Fortsetzung erfahren muss.** Vor allem die erdige, von vielen ethnischen Einflüssen gefärbte Bluesgitarre Reiersruds war eine neue Inspiration. Selbst Solveig Sletthjell, eigentlich Universal-Künstlerin, teilte den spontanen Wunsch, ein gemeinsames Studioalbum zu produzieren. Die passende Idee dafür hatte Loch bereits im Ohr und er schlug den Künstlern vor, die amerikanische Gospel- & Spiritual-Tradition mit der norwegischen Klangästhetik zu verlinken: „Trail Of Souls“.

Solveig Sletthjell - Knut Reiersrud ACT  
**Trail of Souls**  
with In The Country



**Und nach gründlicher Vorbereitung sowie vielen Proben im privaten Studio von Morten Qvenild traf man sich schließlich im berühmten Osloer Rainbow Studio, um der Idee eine finale Form zu geben.** Bis auf einen von Reiersrud komponierten Song, sind alle elf Titel des Albums im weitesten Sinne Blues- und Gospel-Klassiker. Darunter mit Bill Withers „Grandma's Hands“, Peter Gabriels „Mercy Street“ und Leonard Cohens „Come Healing“. drei von Stars der Soul- und Pop-Musik, die anderen freilich nur Insidern wie Reiersrud wirklich bekannt. „Wir haben die alten Worksongs und Spirituals zwar gemeinsam ausgewählt und dafür unsere Plattensammlungen durchforstet, aber Knut ist natürlich der größte Kenner von uns“, sagt Sletthjell. Was Reiersrud gerade erst auf dem ACT-Album „Tears Of The World“ zusammen mit dem famosen, Bluessänger Mighty Sam McClain (der am 16.6.2015, kurz vor der Album-Veröffentlichung, im Alter von 72 Jahren verstarb) bewiesen hat. So reiht sich in den „Trail Of Souls“ zum Beispiel das anrührende Traditional „Sometimes I Feel Like A Motherless Child“ genauso ein wie das in den schwarzen Gottesdiensten allgegenwärtige „His Eye Is On The Sparrow“, und das einprägsame „Don't Feel Noways Tired“ des „King of Gospel“ Reverend James Cleveland. Über Stücke von Blind Willie Johnson, James Anderson und Richard M. Jones (mit dem Evergreen „Trouble In Mind“) reicht die Auswahl bis zum noch nicht so alten „Is My Living In Vain“ der noch äußerst aktiven, mit zwei Grammys ausgezeichneten Gospel-Lady Elbernita „Twinkie“ Clark.

**Alle Songs bekommen hier freilich durch eine konsequente, fast säkulare Entschleunigung eine völlig neue Gestalt.** Solveig Sletthjells einzigartig ruhige, jedes Phrasierungsdetail auskostende Stimme verleiht ihnen zusammen mit Knut Reiersruds ebenso temperierten, mit ungewöhnlichen, oft metallisch schillernden Voicings eine atemberaubende Spannung. Für überraschende rhythmische Akzentuierungen und jede Menge verblüffender Sounds von nach Holz und Ton klingender Perkussion über sphärische Flächen bis zu harten Drum & Bass-Schlägen sorgen das Trio von Morten Qvenild. „Wir sind alle ein bisschen seltsam, aber er ist der seltsamste von uns“, sagt Sletthjell lachend über Qvenild. So werden nun aus „Norwegian Wood“ betörende „Norwegian Roots“ und bezwingende „Norwegian Grooves“, die erneut die herausragende Fantasie und Kreativität der Musiker aus dem hohen Norden bezeugen.

# ACT

## Solveig Slettaahjell Knut Reiersrud & In The Country

### Trail of Souls ACT 9593-2



Photo: Jørn Sternersen

- 01 Borrowed Time** (James Anderson) 4:41
- 02 Grandma's Hands\*** (Bill Withers) 4:59
- 03 Mercy Street** (Peter Gabriel) 5:31
- 04 Sometimes I Feel Like A Motherless Child**  
(traditional / William E. Barton / arr. by Morten Qvenild) 3:43
- 05 Come Healing** (Leonard Cohen) 5:06
- 06 Is My Living In Vain** (Elberita Clark) 5:50
- 07 Holy Joe** (Knut Reiersrud / Jeff Wasserman) 4:17
- 08 Trouble In Mind** (Richard. M. Jones / arr. by Morten Qvenild) 3:14
- 09 His Eye Is On The Sparrow**  
(Charles H. Gabriel / Civilla D. Martin / arr. by Knut Reiersrud) 4:28
- 10 Don't Feel Noways Tired** (James Cleveland) 3:32
- 11 Soul Of A Man\*\*** (traditional / Willie Johnson / arr. by Knut Reiersrud) 6:08

\* contains the Norwegian folksong "For Guds Folk Er Hvilen Tilbake" from Setesdal. Arranged by Knut Reiersrud

\*\* contains the Norwegian folksong "Om Nogen Ondt Meg Vil" from Biri, arrangend by Knut Reiersrud.  
Song ends with "Mein G'müt ist mir verwirret", written by Hans Leo Haßler in 1601.

Recorded by Jan Erik Kongshaug at Rainbow Studio, Oslo, April 8 – 10, 2015  
Mixed and mastered by Jan Erik Kongshaug

**Cover art:** 2014 Thomas Scheibitz (detail) / ACT Art Collection

#### **Ebenfalls erhältlich:**

Vinyl: Trail of Souls, ACTLP 9593-1

Solveig Slettaahjell, In The Country, Knut Reiersrud & Bugge Wesseltoft:  
Jazz at Berlin Philharmonic II: Norwegian Woods, ACT 9569-2

Knut Reiersrud & Mighty Sam McClain:  
Tears Of The World, ACT 9033-2

**Vertrieb:** edel:kultur (DE / AT), Musikvertrieb (CH)

**THE ACT COMPANY**

Auenstraße 47, 80469 München, Germany  
Phone +49 89 72 94 92 0, Fax +49 89 72 94 92 11  
e-mail: info@actmusic.com  
Visit our website at <http://www.actmusic.com>

(LC) 07644

**Solveig Slettaahjell** / vocals  
**Knut Reiersrud** / guitars & harmonica

In The Country:  
**Morten Qvenild** / piano & keys  
**Roger Arntzen** / bass  
**Pål Hausken** / drums